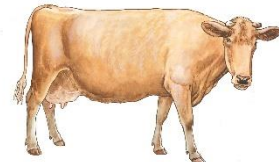
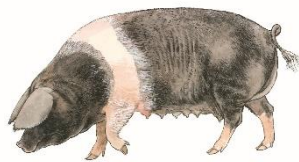


PRACOVNÍ LIST

1) JAKÝ JE JEJICH UŽITEK? SPOTTE ČÁROU.
(PROČ JE CHOVÁME)



PRACOVNÍ LIST



2) DOPLŇ:

SAMEC OD PRASNICE SE NAZÝVÁ _____.

MLÁDĚ OVCE JE _____.

VYKASTROVANÝ BÝK SE NAZÝVÁ _____.

3) VYJMENUJ ALESPŇ TŘI ZVÍŘATA, KTERÁ MAJÍ KOPYTA.

4) JAKÉ PLEMENO PRASETE V ZOO CHOVÁME?

5) NAJDI ZTRACENÝM KRÁLÍČKŮM CESTU K JEJICH MATCE.

